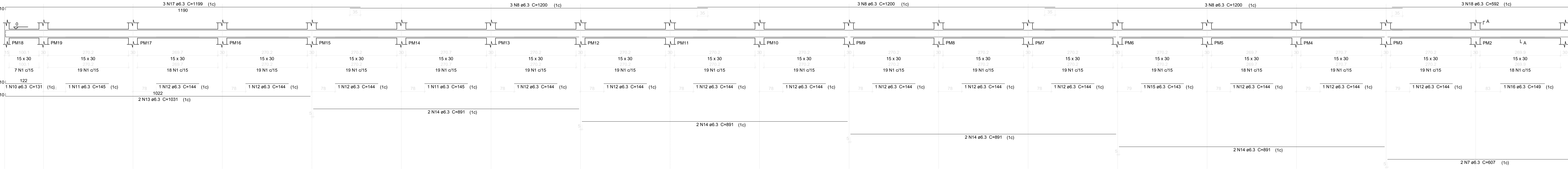


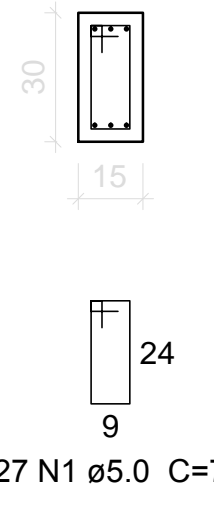
VFM1

ESC 1:50



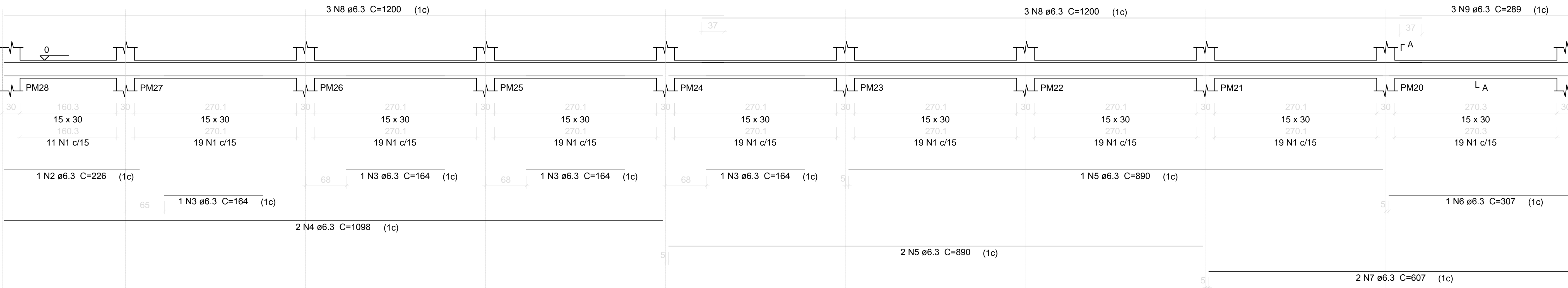
SEÇÃO A-A

ESC 1:25



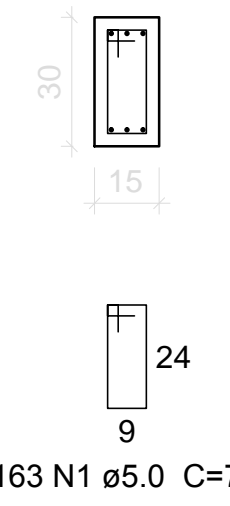
VFM2

ESC 1:50



SEÇÃO A-A

ESC 1:25



Relação do aço

AÇO	N	DIAM (mm)	QUANT	C.UNIT (cm)	C.TOTAL (cm)
CA60	1	5.0	490	78	38220
CA50	2	6.3	1	226	226
	3	6.3	4	164	656
	4	6.3	2	1098	2196
	5	6.3	3	890	2670
	6	6.3	1	307	307
	7	6.3	4	607	2428
	8	6.3	15	1200	18000
	9	6.3	3	289	867
	10	6.3	1	131	131
	11	6.3	2	145	290
	12	6.3	13	144	1872
	13	6.3	2	1031	2062
	14	6.3	8	891	7128
	15	6.3	1	143	143
	16	6.3	1	149	149
	17	6.3	3	1199	3597
	18	6.3	3	592	1776

Resumo do aço

AÇO	DIAM (mm)	C.TOTAL (m)	PESO + 10 % (kg)
CA50	6.3	445	119.8
CA60	5.0	382.2	64.8
PESO TOTAL (kg)			
CA50	119.8		
CA60	64.8		

Volume de concreto (C-25) = 3.54 m³  
Área de forma = 59.02 m²

SECRETARIA DE PLANEJAMENTO E GESTÃO



prefeitura de Pelotas  
vamos compartilhar a cidade

ESCOLA PIRATININO DE ALMEIDA

END: AV. DOMINGOS DE ALMEIDA, N. 4057 - AREAL

VIGA DE FUNDAÇÃO MUROS

EQUIPE TÉCNICA DA UGP

ARQ. ELISE LOPES DUTRA CAU A46844-4

ENG. PATRICIA WALTZER DA SILVA - CREA 139996

Prancha

02/04

Escala

INDICADA

Data

JUNHO / 2017

Av. Ferreira Viana, 1135 – Pelotas/RS – CEP: 96085-000 Fone: (53) 33101350 – (53) 3227-1513

E-mail: seplag@pelotas.rs.gov.br